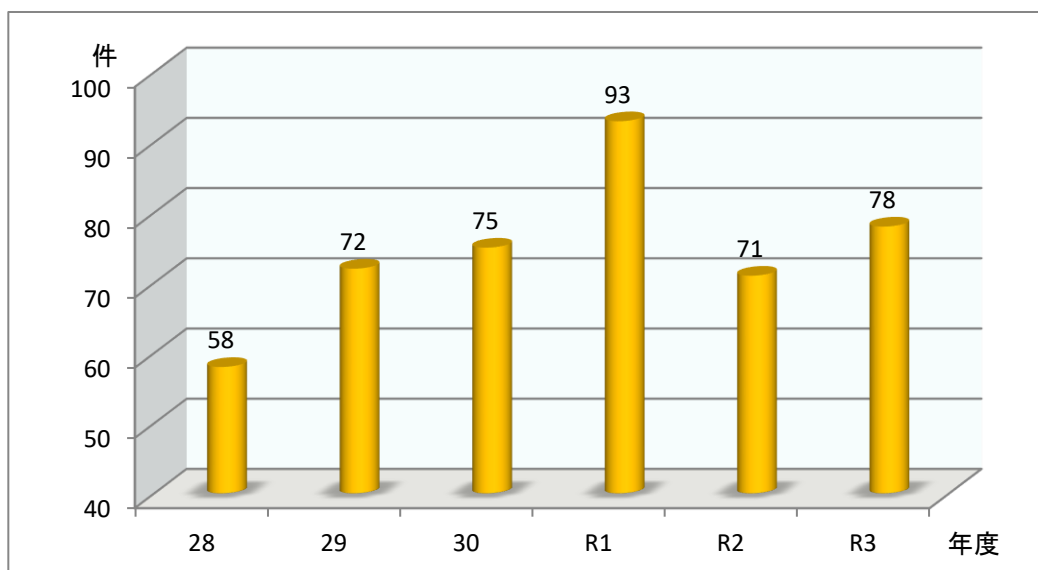


5 ドクターヘリ等受入件数

解説

平成22年6月、当院外来診療棟屋上にヘリポートが完成し、運用開始しました。以来、当院で受け入れたドクターヘリ(自衛隊ヘリ、防災ヘリ含む)による患者搬送の件数です。

実績



自己点検評価

近くに大きな医療施設が整備されていない過疎地を多く抱える青森県では、ドクターヘリの運用が極めて重要だといえます。当院は弘前地区消防事務組合と協力体制をとり、症例検討を繰り返して、より適正なドクターヘリの運用について協議・指導を続けてまいりました。それに伴い、ドクターヘリ受入件数も徐々に上昇しています。

定義

各年度1年間のドクターヘリ等の受入件数です。
※平成30年度より追加した項目

算式

実数