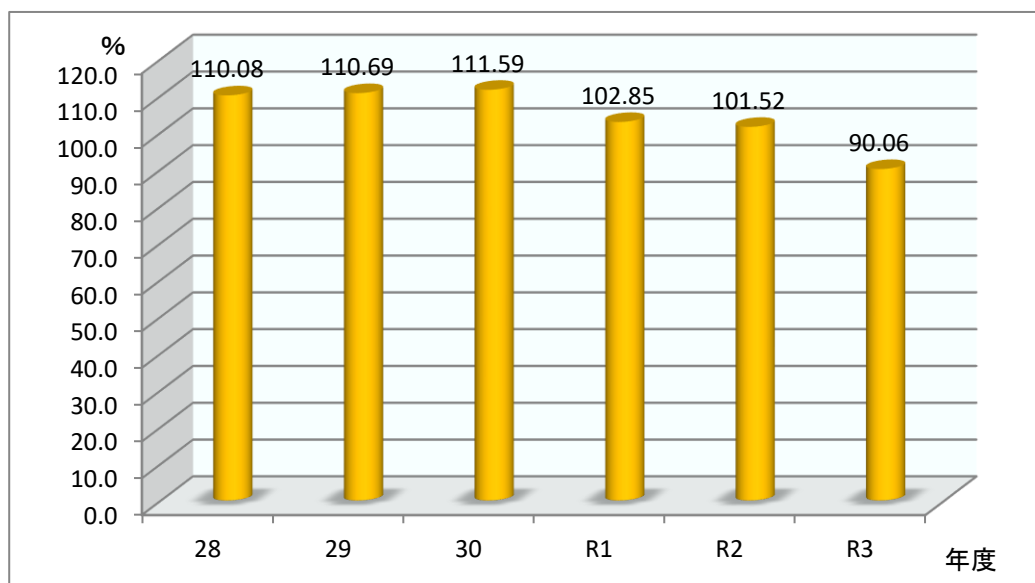


70 紹介率(医科)

解説

外来初診患者のうち、他の医療機関から紹介状を持参した患者の割合を表す指標です。地域の医療機関との連携・機能分化の指標であり、これらの指標が高い医療機関は、各担当の病状に応じた医療の提供に貢献していると考えられます。

実績



自己点検評価

令和3年度はコロナの影響もあり減少しているものの、今後も高度で安全な医療を提供する特定機能病院の役割を果たすため、地域医療機関との連携を密にし、紹介率の向上に努めます。

定義

対象年度1年間の、医療診療科(歯科系及び歯科口腔外科を除く診療科)の紹介率。
※平成28年度より追加された項目です。

算式

分子: 紹介患者数 + 救急車搬入患者数
分母: 初診患者数