

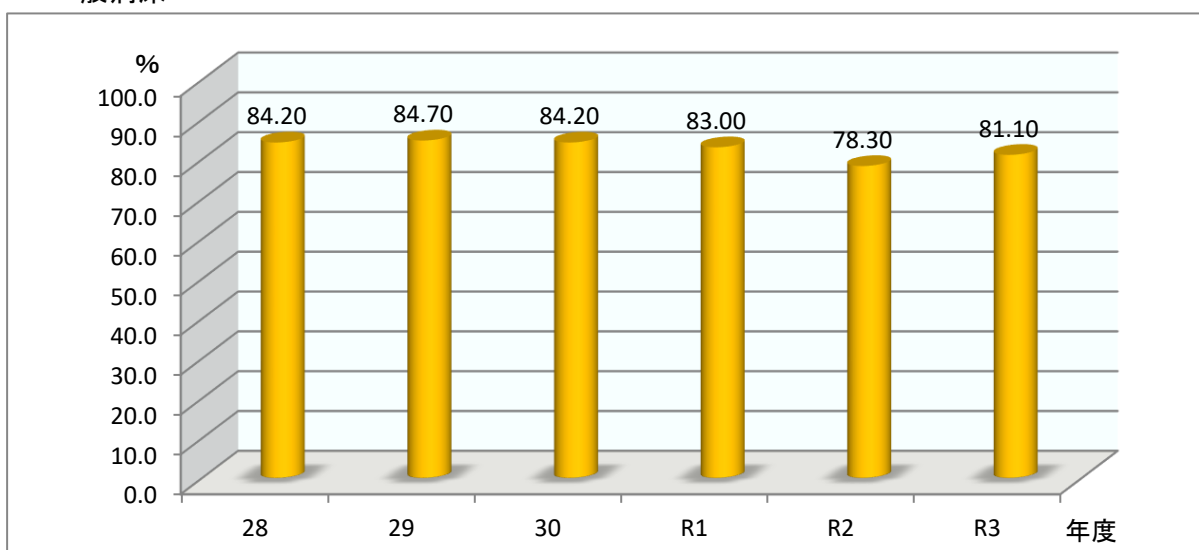
## 67 病床稼働率

### 解説

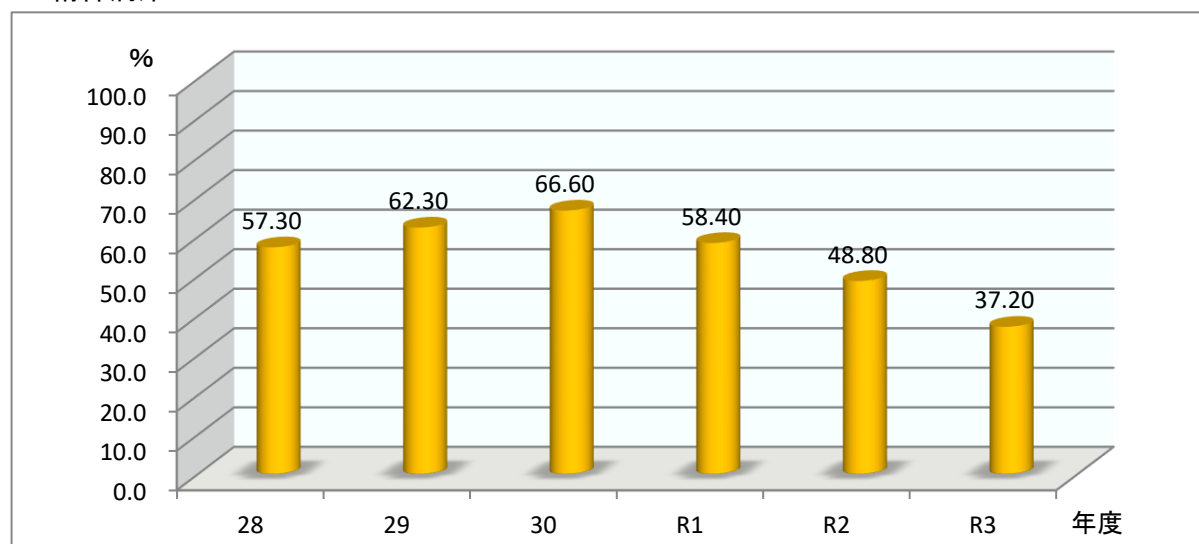
病床がどの程度効率的に稼働しているかを表す指標であり、この指標が高いことは効率的な病院運営を行っていると考えられます。  
ただし、急性期医療を担うために、救命救急センター機能における空床確保も含め、常に利用可能な病床を提供する必要もあるため注意が必要です。

### 実績

#### 一般病床



#### 精神病床



### 自己点検評価

令和2年度には新型コロナの影響で稼働率は落ち込んだものの、定期的に各診療科の病床配分の見直し及び院内会議での数値の周知等を行うなど稼働率の向上に努めています。

## 定義

対象年度1年間の、一般病床及び精神病床における病床稼働率(%)。  
※平成28年度より追加された項目です。

## 算式

分子:入院患者延べ数  
分母:延稼働病床数