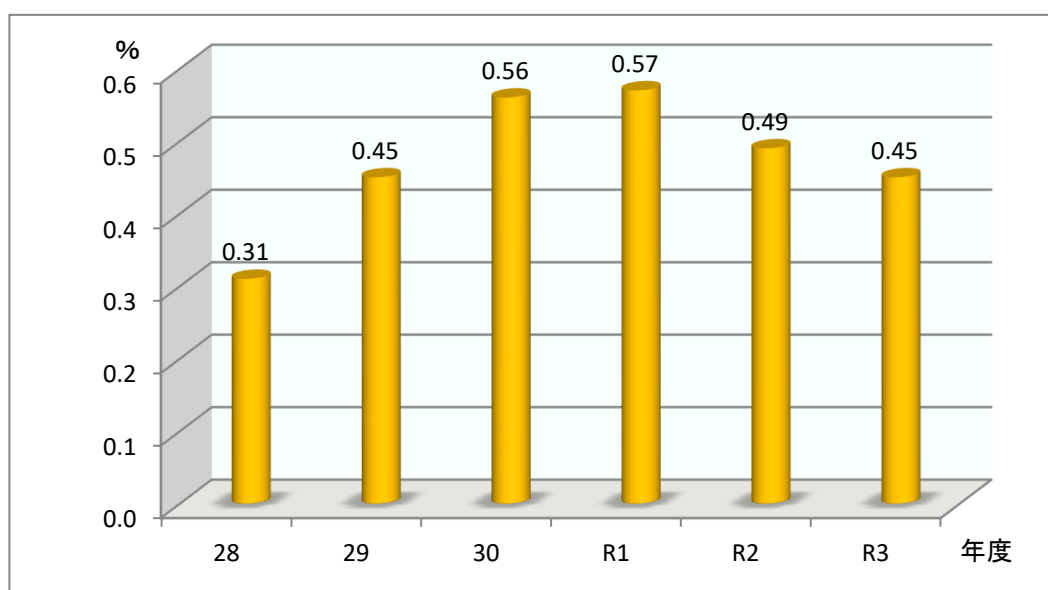


## 22 褥瘡発生率

### 解説

褥瘡(床ずれ)は患者の生活に大きな悪影響を与え、入院の長期化にもつながりますが、適切な診療により予防しえるものでもあります。褥瘡の治療はしばしば困難であり、発症予防がより重要となります。知識の蓄積、予防の計画、予防の実施にかかる総合力を評価します。

### 実績



### 自己点検評価

最大限の予防措置をしても回避できなかった術中発生事例や、全身状態の悪化が原因でコントロールできなかった事例がありました。また一定数のMDRPUが発生していることから、インシデント報告を義務付け対策を強化、部署を超えて共有し減少に努めています。

### 定義

対象年度1年間での褥瘡発生率(入院してから新しく褥瘡を作った患者比率)(%)。

### 算式

分子:分母のうち、褥瘡の院内新規発生患者数。  
分母:入院患者数。