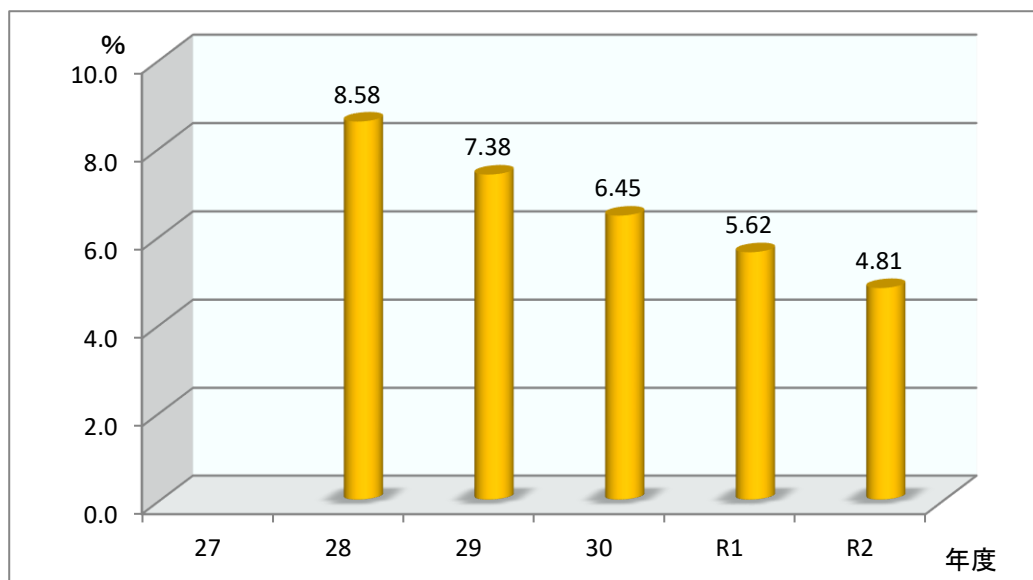


## 76 債務償還経費占有率

### 解説

収益に占める償還金額の割合を表す指標です。  
苦しいと言われる国立大学病院の経営について、特に問題となっている点について具体的に数字を挙げて状況を示し対応や方策を促すための重要な指標になります。

### 実績



### 自己点検評価

債務は年々減少傾向にあり、現時点で4%台となっております。第4期中期計画中の病棟整備における債務増加に対して増収策を検討し、影響を抑えるように努めます。

### 定義

対象年度1年間の、債務償還経費占有率。  
※平成28年度より追加された項目です。

### 算式

分子:施設整備債務償還経費(PFI活用も含む) + 設備整備債務償還経費(PFI活用も含む)  
分母:診療報酬請求金額