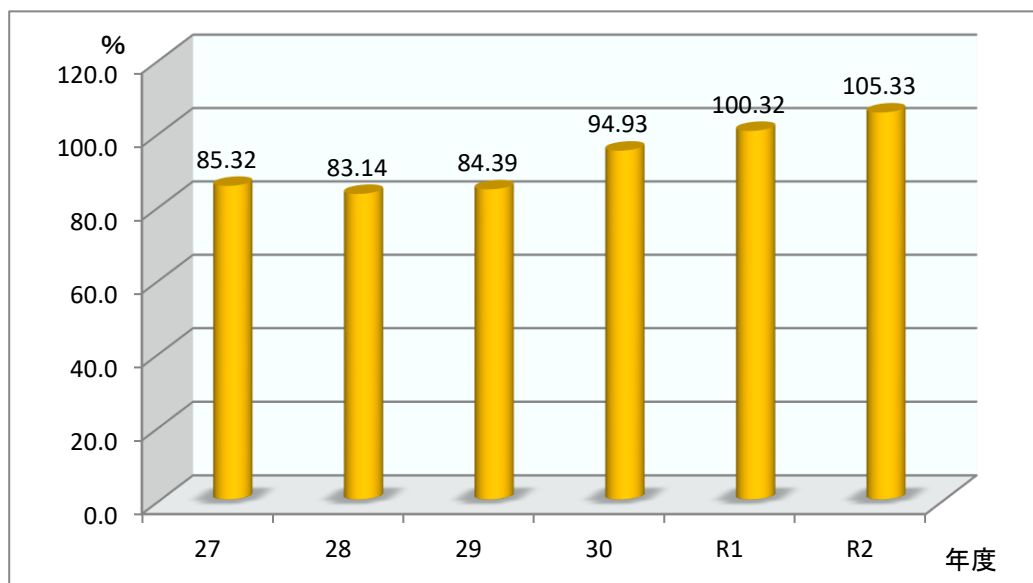


71 逆紹介率(医科)

解説

他の医療機関へ患者さんを紹介した割合を表す指標です。
地域の医療機関との連携・機能分化の指標であり、これらの指標が高い医療機関は、各患者の病状に応じた医療の提供に貢献していると考えられます。

実績



自己点検評価

令和2年度はコロナ禍でありながらも高い逆紹介率を維持しており、本院と地域医療機関における医療機能分化および効率化に努めております。

定義

対象年度1年間の、医科診療科(歯科系及び歯科口腔外科を除く診療科)の逆紹介率。

算式

分子: 逆紹介患者数
分母: 初診患者数