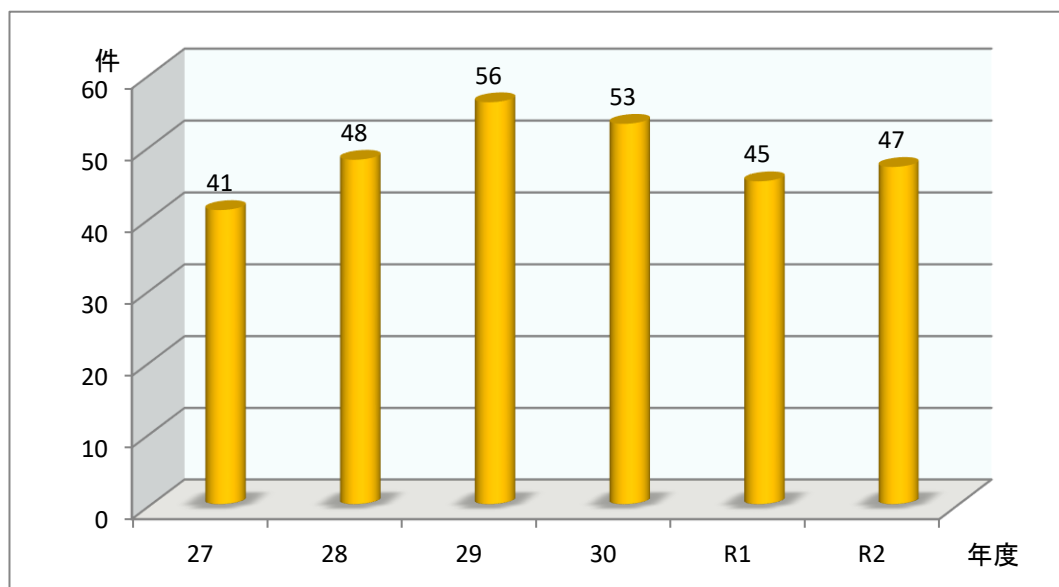


## 14 直線加速器による定位放射線治療患者数

### 解説

定位放射線治療とは病巣の三次元的形状に合わせて様々な角度と照射野で放射線照射を行うことによって、周辺正常組織を温存して病巣を選択的に治療するものです。綿密な治療計画と施行時の正確なポジショニングが必要なため、対向二門照射等の通常の放射線治療より時間がかかります。より高度な放射線治療を施行する力を表わす指標です。

### 実績



### 自己点検評価

平成15年から本治療を実施しています。平成29年度以降、件数は減少傾向にありますが、全国平均と比較し高い水準を維持しています。

### 定義

医科診療報酬点数表における、「M001-3 直線加速器による定位放射線治療」の算定件数。

### 算式

実数